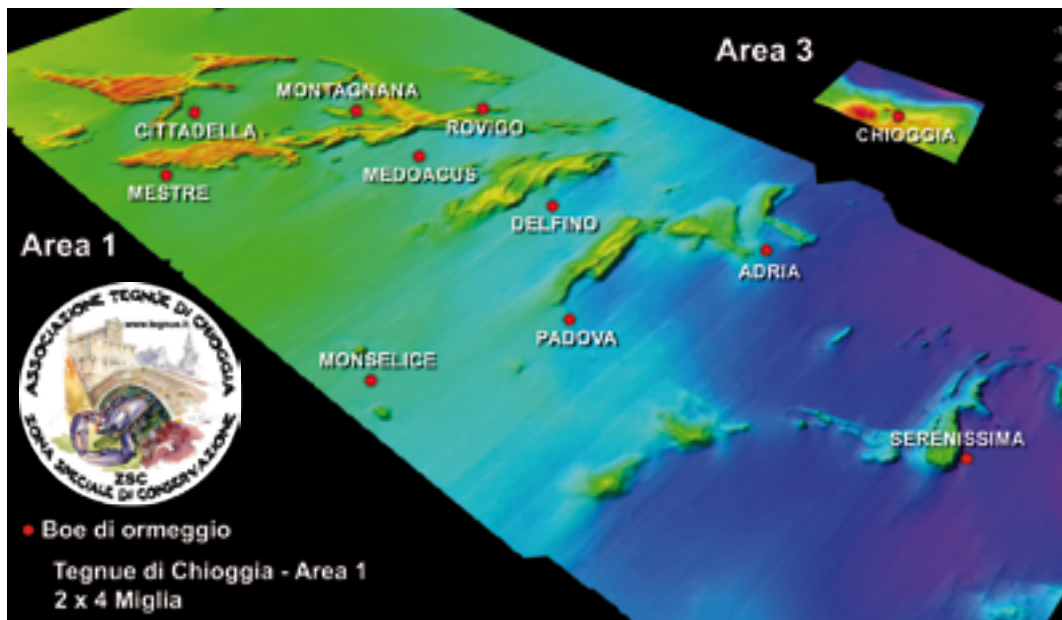




Associazione "Tegnue di Chioggia" - onlus
Palazzo Morari, Calle S. Cristoforo, 264 - 30015 Chioggia (Ve)
C.F. 91014530272 - www.tegnue.it - info@tegnue.it

ZSC ZONA SPECIALE DI CONSERVAZIONE



Coordinate boe di ormeggio

Boa Chioggia	45°13.825' - 12°29.365'	Boa Cittadella	45°12.749' - 12°23.259'
Boa Mestre	45°12.665' - 12°23.038'	Boa Montagnana	45°12.803' - 12°23.727'
Boa Medoacus	45°12.605' - 12°23.960'	Boa Rovigo	45°12.613' - 12°24.498'
Boa Delfino	45°12.275' - 12°24.355'	Boa Monselice	45°11.804' - 12°23.933'
Boa Serenissima	45°11.654' - 12°25.505'	Boa Padova	45°12.002' - 12°24.525'
Boa Adria	45°12.189' - 12°25.275'		

Vertici ZSC delle Tegnue di Chioggia

Area 1 - A 45°14,045-12°23,341 - B 45°11,445-12°27,341 - C 45°10,245-12°25,841 - D 45°12,745-12°21,741
Area 2 - A 45°15,245-12°28,741 - B 45°14,545-12°28,741 - C 45°14,545-12°27,941 - D 45°15,245-12°27,941
Area 3 - A 45°14,045-12°29,841 - B 45°13,345-12°29,841 - C 45°13,345-12°29,041 - D 45°14,045-12°29,041
Area 4 - A 45°10,645-12°31,641 - B 45°09,945-12°31,441 - C 45°09,945-12°30,641 - D 45°10,645-12°30,641

Nota - Le **Zone Speciali di Conservazione** sono segnate nelle carte nautiche, ma chi è in possesso di un GPS può tracciare delle rotte fittizie che transitino dai punti A-B-C-D-A, è avra in questo modo evidenziato le zone.

Attenzione - L'Area 2 e l'Area 4 non hanno boe di ormeggio perchè situate in canali di navigazione, quindi è divieto assoluto di immersione e ormeggio.

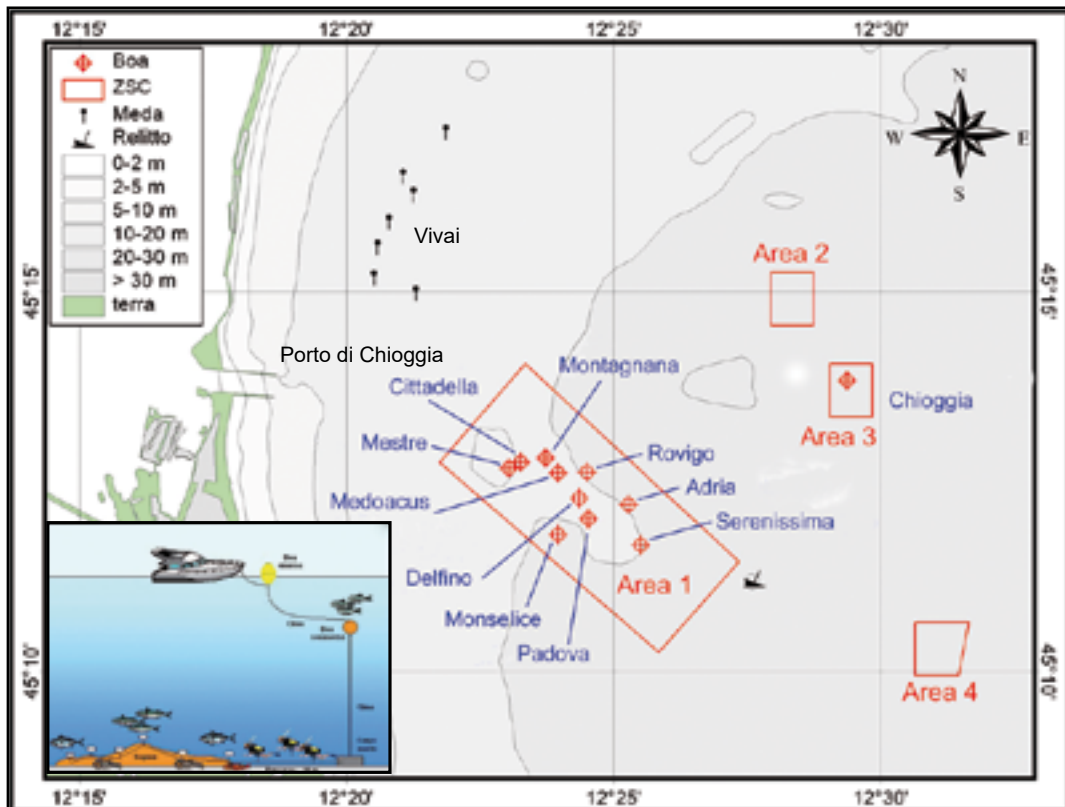
Soccorso sanitario:



**Emergenza in mare
mare:**



VHF Ch 16



All'interno della ZSC è interdetto l'esercizio di qualsiasi attività di pesca, tanto professionale che sportiva. Il mancato rispetto dell'interdizione comporterà una sanzione amministrativa da 516 Euro a 3.098. Inoltre:

- E' vietato l'ancoraggio a qualunque unità;
- Le immersioni dovranno svolgersi secondo le prescrizioni dell'ordinanza 32/2006;
- Le imbarcazioni dovranno ormeggiare alle boe per non più di 2 unità contemporaneamente per ogni boa ed, una volta ormeggiate, dovranno sostare con i motori spenti fino a quando vi sono subacquei in immersione;
- L'ormeggio alle boe è consentito a chiunque, e non può protrarsi oltre il tempo necessario per lo svolgimento dell'immersione ed il rientro in barca di tutti i subacquei;
- Le unità in transito o che attendono di ormeggiare alle boe dovranno mantenersi ad una distanza di almeno 100 metri dalle boe;
- Le immersioni sono consentite partendo esclusivamente dalle boe di ormeggio;
- È sempre vietato:
Inquinare con immissioni di qualsiasi genere di rifiuti;
Danneggiare, rimuovere o asportare gli organismi marini e le rocce;

Comunicare cortesemente eventuali anomalie a ormeggi e percorsi: info@tegnue.it

Camere iperbariche

A.T.I.P. - Via Cornaro Alvise, 3 - 35128 Padova

Tel.: (+39) 049 8070843 - Fax: (+39) 049 8071939 - Service 24h su 24h

O.T.I. Services - Via delle Macchine,51/3 - 30175 Marghera (Ve)

Tel.: (+39) 041 5387252 - Fax: (+39) 041 921969 - Service 24h su 24h



Chi siamo